



Rolltor 4020

aus Aluminiumprofilen, doppelwandig

Beispiel Ausschreibungstext:

Rolltor, doppelwandig, isoliert, aus Aluminium, Konsolen verzinkt, Windlast Klassifizierung nach EN 12424 Klasse 2. Mit Sturzdichtung und grundierter Wickelwelle. Fabrikat: Teckentrup oder gleichwertig. Rolltor 4020, Aluminium, doppelwandig. Antrieb: Aufsteckantrieb 400 V Drehspannung, IP54, Nothandkurbel integrierter Fangvorrichtung, TÜV geprüft, wartungsfrei. Steuerung: in der Grundausführung, Steuerungspannung 24 V Sicherheitskleinspannung, Schutzart IP 65, 60% ED, "Tor zu" in Totmannschaltung (Dauerdruck), mit Drucktastern "Auf-Halt-Zu", betriebsfertig verkabelt und mit CEE-Stecker. Montage: Hinter der Öffnung, sämtliche Befestigungselemente auf das Baukörpermaterial abgestimmt, beiliegend.

(Je nach Bedarf zusammenstellen und ausschreiben. Die entsprechenden Angaben bitte den untenstehenden Technischen Daten entnehmen. Stand 01.08.2019)

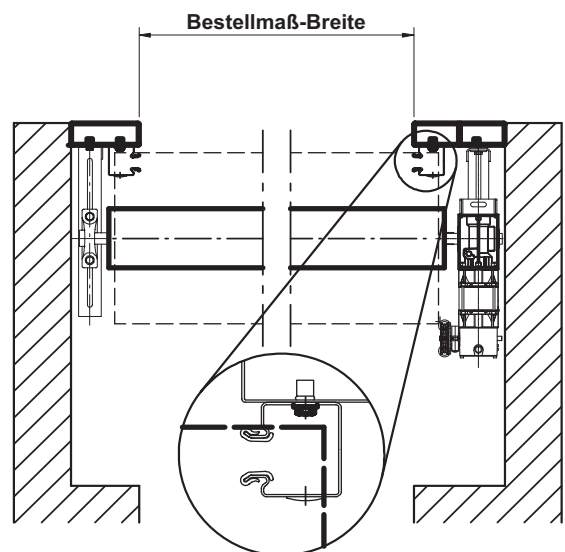
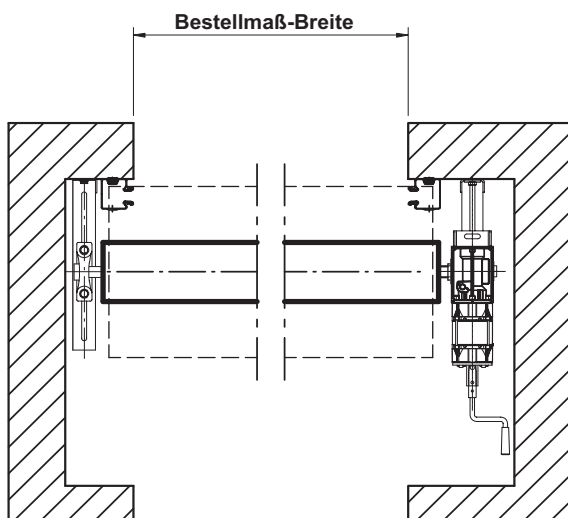
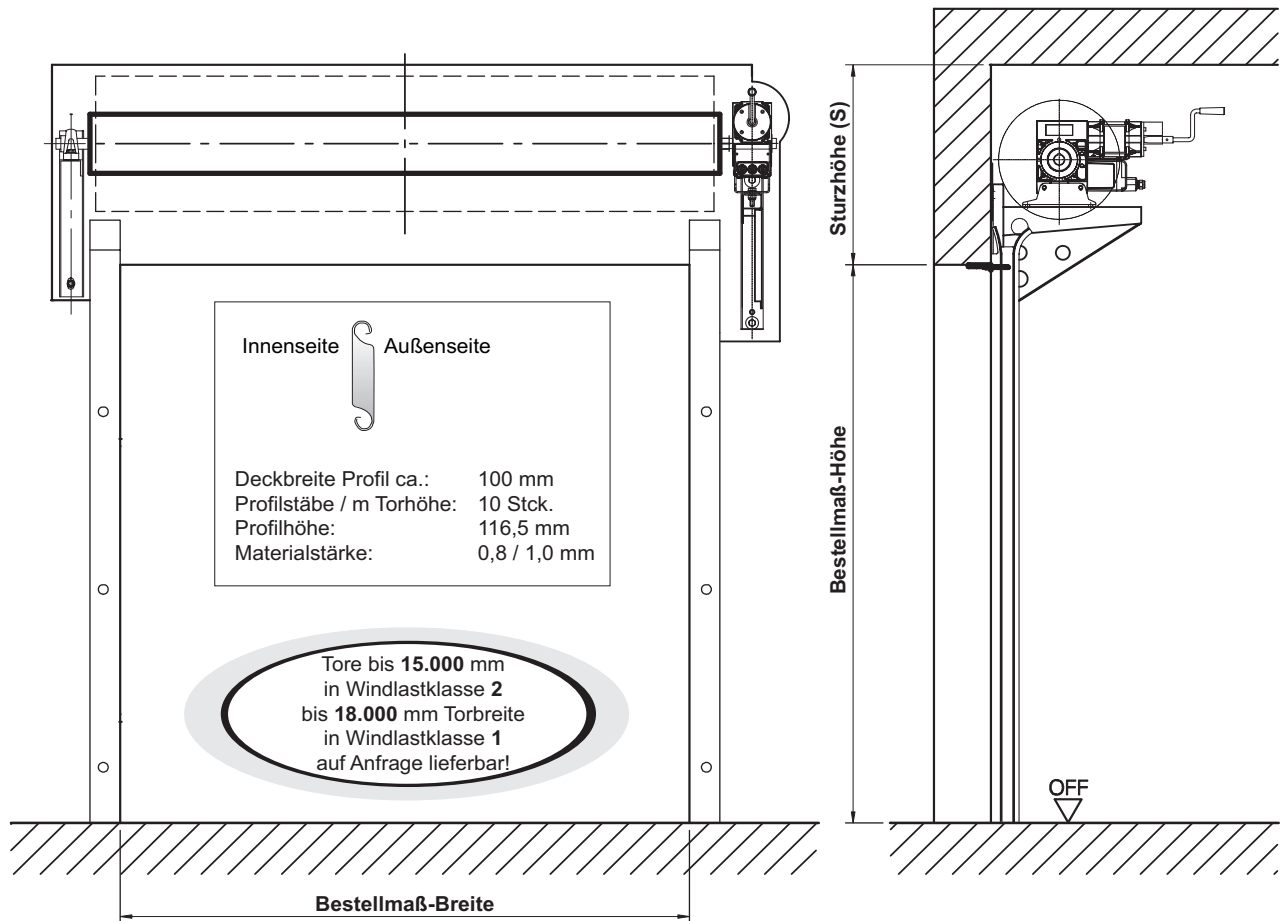
Technische Daten

Produkt	Rolltor (Profile aus Aluminium doppelwandig). <ul style="list-style-type: none"> ▪ Wärmedämmung U-Wert nach EN ISO 12567-1 (für Torgröße = 4000 x 4000 mm) U W/(m²·K) (komplettes Tor): 3,5 W/(m²·K) ▪ Schalldämmwert RW 20 dB ▪ Luftdurchlässigkeit Klassifizierung nach EN 12426 Klasse: 0 ▪ Windlast Klassifizierung nach EN 12424 Klasse: 2 ▪ Schlagregendichtigkeit Prüfung nach EN 12489, Klassifizierung nach EN 12425 Klasse: 0 		Konsolen	Aus verzinktem Stahl. Auf Wunsch mit Schallschutzmaßnahmen nach DIN 4109
Einbau in	Wände aus <ul style="list-style-type: none"> ▪ Mauerwerk mind. 120 mm ▪ Beton mind. 150 mm ▪ Stahl ▪ Porenbeton nur mit mind. 200 mm Stahleinfassung ▪ Holz mind. 240 mm 		Verriegelung	Sämtliche Verschlüsse über Sicherheitsschalter mit der Torsteuerung verbunden. <ul style="list-style-type: none"> ▪ innen abschließbares Abschlussprofil über zwei Riegelstangen ▪ innen und außen abschließbares Abschlussprofil über zwei Riegelstangen ▪ Schubriegel ▪ andere Verschlussarten auf Anfrage
Größenbereich	Bestellmaße Breite: 1000 - 11500 mm Höhe: 1000 - 12000 mm Tore bis 15.000 mm in Windlastklasse 2 und Tore bis 18.000 mm Torbreite in Windlastklasse 1 auf Anfrage lieferbar!		Antriebe	Aufsteckantrieb mit integrierter Fangvorrichtung oder Kettenantrieb mit separater Fangvorrichtung und elektr. Zwangstrennung, Drehspannung 400 V, 50 Hz, 60 % ED, Schutzart IP 54, mit Nothandkurbel, TÜV geprüft. Andere Sonderspannungen, Schutzarten oder Notbetätigungen auf Anfrage.
Torpanzer	Torpanzer, bestehend aus scharnierartig ineinander geschobenen Profilen aus Aluminium.		Steuerungen	Für Aufsteck- und Kettenantriebe, steckerfertig vorverkabelt und mit CEE-Stecker. In der Grundausstattung und als Totmann-Steuerung ausgeführt, ist einfach aufrüstbar mit: <ul style="list-style-type: none"> ▪ Selbsthaltung „ZU“ in Verbindung mit einer Schließkantensicherung. ▪ Funkfernsteuerung. ▪ Automatischer Zulauf (mit Ampeln) Zubehör für Steuerungen: <ul style="list-style-type: none"> ▪ Automatischen Zulauf (mit Ampeln) (Zusätzliche Lichtschranken im Bereich des Torlaufs empfohlen). ▪ Ampelsteuerung ▪ Digitaler Induktionsschleife. Ohne Schließkantensicherung: in der Grundausführung, Steuerungspannung 24 V Sicherheits-Kleinspannung, Schutzart IP 65, „Tor zu“ in Totmannschaltung (Dauerdruck), Drucktastern „Auf-Halt-Zu“. Mit Schließkantensicherung: mit selbstüberwachender Schließkantensicherung, Steuerungspannung 24 V Sicherheitskleinspannung, Schutzart IP 65, „Tor zu“ und „Tor auf“ in Selbsthaltung mit Drucktastern „Auf-Halt-Zu“.
Profile	▪ doppelwandig Aluminium, Teilung 100 mm		Sonderausstattungen	Feststehendes Seitenteil mit eingebauter Tür. Drehbares Seitenteil mit eingebauter Tür. Panzerverkleidung aus: <ul style="list-style-type: none"> ▪ verzinktem Stahlblech ▪ Aluminium natur ▪ andere Ausführungen auf Anfrage Schräglauflende Bodenprofile, dem Fußboden angepasst. Seitliche- oder Dachmontagen
Oberfläche	<ul style="list-style-type: none"> ▪ Aluminium stucco-dessiniert ▪ Aluminium walzblank ▪ Aluminium bandbeschichtet 			
Fensteraus-schnitte	Verglasung aus Kunststoff, glasklar 150 mm x 55 mm.			
Abschluss profile	doppelwandiges Aluminiumprofil: pressblank mit dauerelastischer und anfrisersicherer Profil-Schlauchdichtung aus EPDM für dichten Torabschluss.			
Endstücke	Stabile, verschleiß- und korrosionsfeste Kunststoffteile zur Arretierung der Profile.			
Sturmhaken	Bei hohen Windlasten und/oder großen Breiten werden die Tore mit Sturmhaken und einem verstärkten Abschlussprofil ausgerüstet.			
Führungs-schienen	Stabile Stahlprofile mit verschleißfesten, leicht auswechselbaren Kunststoffführungen.			
Wickelwelle	Grundiertes Stahlrohr mit beidseitig eingeschweißten Wellen für Antriebs-, Fangvorrichtungs- oder Lageraufnahme. Bei kleineren Rolltoren werden verzinkte 8-Kantrohre mit beidseitig eingeschraubten Wellen verwendet.			
Sturzdichtung	Serienmäßig			



Rolltor 4020

aus Aluminiumprofilen, doppelwandig



Weitere Unterlagen:

Die genauen Maße für die seitlichen Anschläge und den Sturzanschlag finden Sie in unseren Einbaudaten für Rolltore und Rollgitter.

Sie erhalten für jedes Tor individuelle, bemaßte Montagezeichnungen.

Bei außergewöhnlichen Anschlagarten sprechen sie mit uns